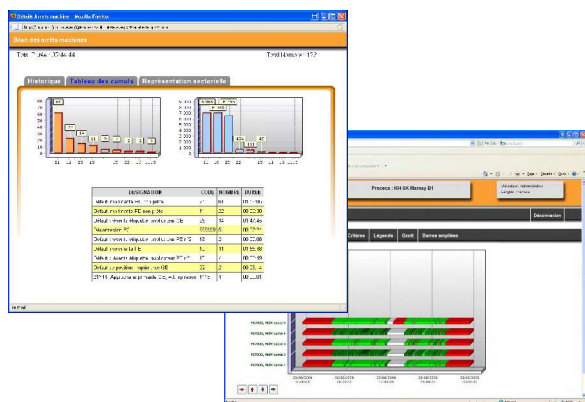


Outil logiciel pour l'informatisation du suivi de production et de l'aide décisionnelle



PROCECA ® est un progiciel innovant pour l'informatisation du suivi de production et de l'aide décisionnelle. Basé sur le principe d'une description des processus de fabrication de l'entreprise, PROCECA ® permet d'acquérir automatiquement les données de production des différents ateliers d'une manière simple et fidèle, puis de restituer une image synthétique fiable de la productivité au travers d'écrans de suivi de production, de traçabilité et d'indicateurs de performance. Les données sont stockées dans une ou plusieurs bases de données permettant de bâtir ainsi un véritable entrepôt de données (Datawarehouse)

Bâti sur une architecture totalement modulaire, PROCECA ® vous permet de construire votre solution de suivi de production d'une manière progressive. Constitué de trois familles de modules, vous mettez en œuvre une solution qui permet de cibler et de répondre aux besoins de l'entreprise et à ses différents services.

- **Production** : Suivi de la production en temps réel, calcul des rendements selon les normes en vigueur, tracé de courbes de productivité, présentation des données sous forme de tableau de bord, création de gamme de fabrication et transfert des gammes au processus de fabrication
- **Maintenance** : Maîtrise des temps opérationnels et arrêts machines, présentation des données sous forme de Pareto de corrélation et tableaux d'événements
- **Qualité** : Contrôler et analyser les causes de rebuts, traçabilité lots et généalogie des produits

PROCECA ® est une solution clients / serveurs lourds et légers (WEB) et a été développée avec la toute dernière technologie Microsoft .NET et ASP .NET en version 32 et 64 bits.

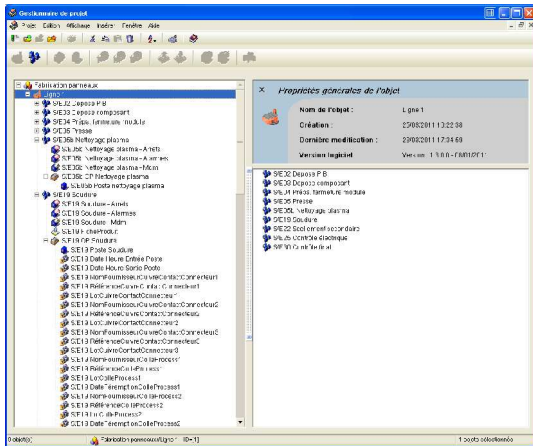
Simplicité et performance :

- Rapides à mettre en œuvre et simples à adapter aux changements
- Suffisamment flexible pour évoluer dans le temps et s'adapter à chaque nouveau développement de l'entreprise
- Economiquement rentable, avec un retour sur investissement rapide
- Conçue de manière à entreprendre aisément des projets d'intégration d'envergure
- Restituer une vision globale des informations de plusieurs ateliers de fabrication
- Simplifier la manipulation d'information provenant de sources disparates
- Intégrable facilement aux systèmes existants et aux bases de données standards (ORACLE, MS SQL Server

Société KPI Technologie
Siège social : Immeuble I.B.S.
24 Avenue Joannès Masset
69009 LYON

SARL au capital de 12000 Euros
492033014 RCS LYON

Outil logiciel pour l'informatisation du suivi de production et de l'aide décisionnelle



La suite logicielle se compose d'un outil de configuration et de paramétrisation de l'application à réaliser.

Cette étape de configuration permet de modéliser le ou les processus de fabrication d'une entreprise, et de renseigner ainsi la structure du Système d'Informations et de son flux d'informations qui sera échangé avec les automatismes des machines. De même, il définit l'ensemble des fonctionnalités d'exploitations mis en œuvre dans le projet.

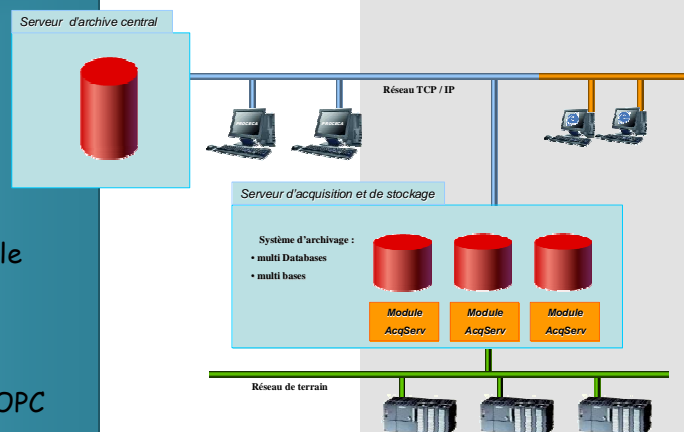
Le module échange de données « AcqServ » assure l'acquisition et le transfert de données entre la base de données et les machines. Ils disposent de plusieurs interfaces possibles pour se connecter et communiquer avec les automatismes (lien Applicom, serveur OPC DA, serveur OPC XML DA, protocole Texte). Le module offre via une interface la possibilité de personnaliser un traitement sur un des échanges de variables effectués par le module.

Le module d'exploitation « HMIRuntime » intégré dans la suite fournit un ensemble de services dédiés aux responsables d'exploitations des machines, aux responsables Production, Maintenance et Qualité des ateliers de production.

Le module serveur Web « WEBHMIRuntime » permet de distribuer l'ensemble du module d'exploitation sur le réseau INTRANET. Chaque poste client sur le réseau dispose d'une possibilité de connexion via un navigateur Web (IE, FireFox, Google Chrome)

Caractéristiques techniques :

- Architectures monoposte, clients / serveurs lourds et légers
- Fonctionne sur Windows XP, VISTA, Windows 7, Windows 8, 2003 Server, 2008 Server et 2012 Server (plateforme 32 bits et 64 bits)
- Technologie Microsoft .NET et ASP .NET
- Server WEB Utilisable via IE, FireFox et Google Chrome
- Opérationnel avec ORACLE, MS SQL Server, MySQL, compatible ODBC
- S'interface aux automatismes via APPLICOM, OPC et fichiers à plats
- Fonctionne dans les environnements virtualisés VMware ESX et HYPERV



Société KPI Technologie
Siège social : Immeuble I.B.S.
24 Avenue Joannès Masset
69009 LYON

SARL au capital de 12000 Euros
492033014 RCS LYON